



Gode råd og nødvendige tiltag ved Ressortændringer

arkivar Steffen Harpsøe



Ressortændring og risikoelementer

Ressortændringer giver en øget risiko for tab af viden, dokumentation og kvalitet i it-systemer pga. problemstillinger vedr.:

- Opgavefordeling og systemansvar
- Hvem skal bruge hvilke systemer
- Praktiske forhold tager fokus



Det primære risikoelement – tab af viden

- Kan vi finde vores sager/dokumentation?
- Myndighedernes hukommelse bliver kortere



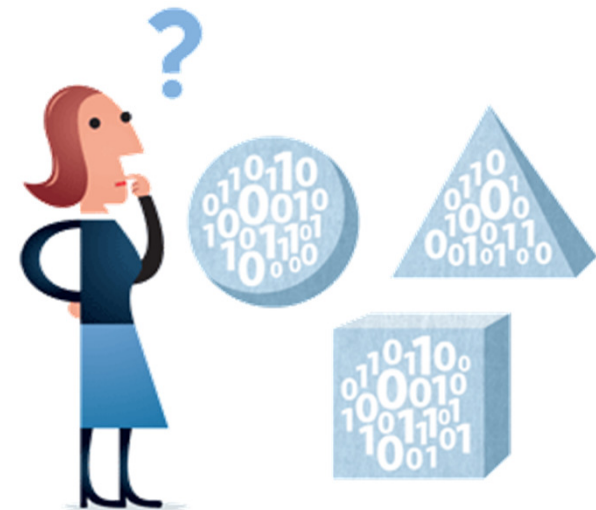
Flere scenarier

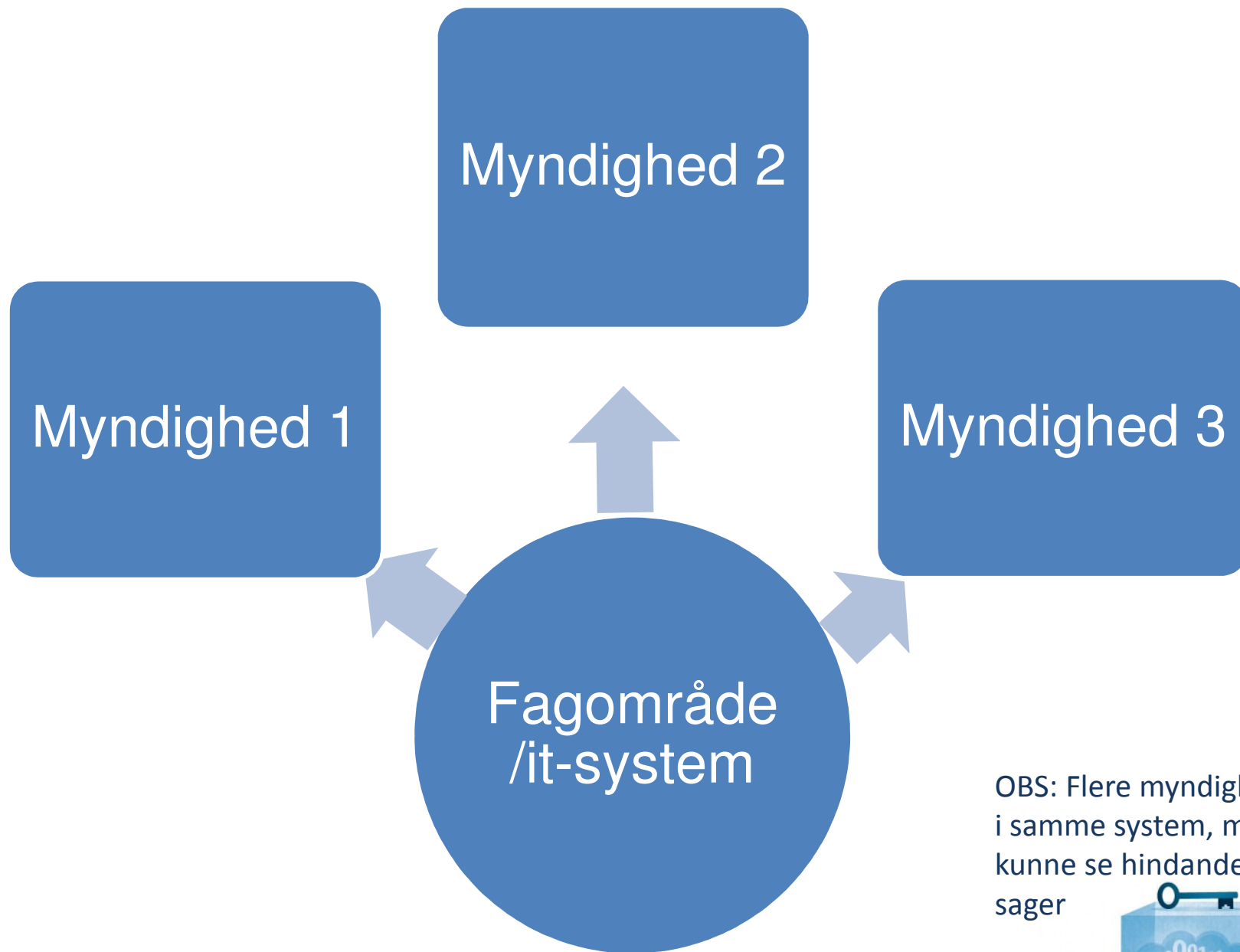
Den nemme:

- Hele fagområder/it-systemer skifter myndighed

De svære:

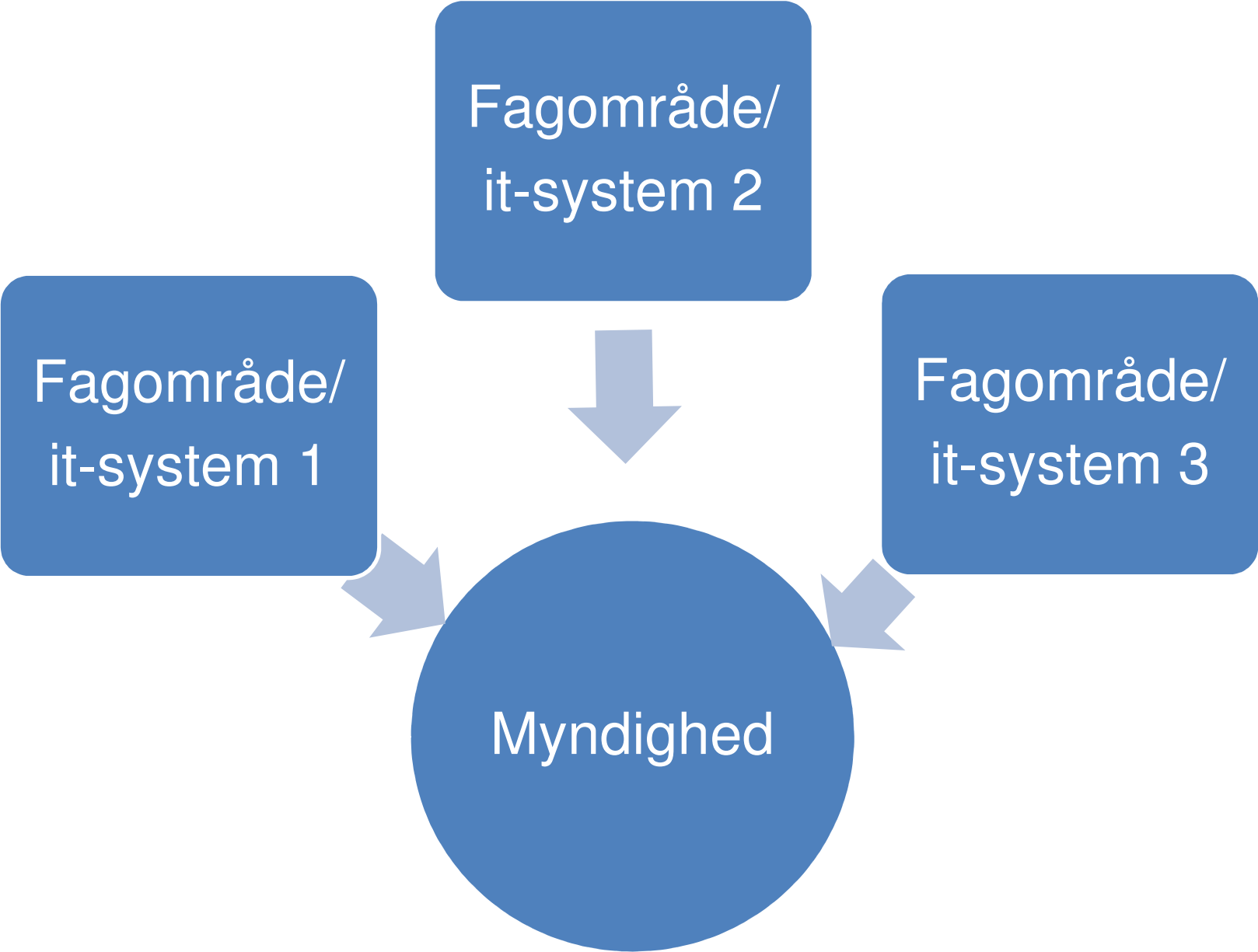
- Fagområder/it-systemer deles
- Og sættes sammen på nye måder





OBS: Flere myndigheder
i samme system, må ikke
kunne se hindandens
sager







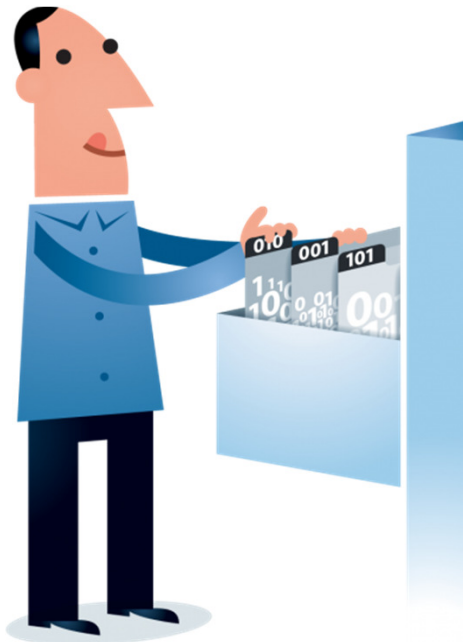
Håndtering af ressortændringer

- Slå koldt vand i blodet – der skal stadig arbejdes!
Og indtil andet er vedtaget fortsættes så vidt muligt som hidtil
- Nedsæt en arbejdsgruppe, hvor parterne fra begge (alle) områder deltager og definerer opgaven med systemerne = Planlæg!
- Udarbejd nye regler – i første omgang for de områder som reelt er fælles



Håndtering af ressortændringer

- Dokumenter, dokumenter, dokumenter håndteringen af overgangen – eks. i instrukser til systemerne
- Informer medarbejderne grundigt om nye regler
- Opfølgning - sørg for at hurtige ad hoc løsninger ikke bliver permanente uhensigtsmæssige løsninger
- Opfølgning – kvalitetskontrol: Kan vi faktisk finde de sager og dokumenter, som blev produceret i overgangsperioden?





RIGSARKIVET

Særligt vedr. papirarkiver

- Bland ikke modtagne arkiver sammen med jeres egne
- Undgå at splitte arkiver ad – find i stedet mindelig løsning på brug





RIGSARKIVET

IT – Overførelse, konvertering eller kopi?

Behov for at samle al dokumentation ét sted:

1. Start nye sager i nyt system: Overfør kopi og aflever data/dokumenter fra det oprindelige system
2. Fortsæt sager i nyt system: Konvertering af data og dokumenter – OBS! Kræver Rigsarkivets godkendelse!



IT – Konvertering og kvalitet

Konverteringer giver en øget risiko for tab af kvalitet i data, hvis fx:

- Begreberne i det nye system er anderledes end i det gamle
- Afgrænsningen af de konverterede ikke er klar (hvilke data konverteres og er der data, som ikke tages med)
- Data konverteres forkert, fx at dateringer bliver forkerte

Men konverteringer giver også mulighed for at få et godt indblik i kvaliteten af data!





Hvad indberettes til Rigsarkivet?

- Alle ressortændringer!
- *Modtagende* myndighed skal indberette overførelse af arkivalier fra andre statslige og kommunale myndigheder
- *Afgivende* myndighed skal indberette påtænkt overførelse til kommunale myndigheder

Hvordan anmelde?

- Indberetningskema på www.sa.dk
- Eller send en mail med beskrivelse:
 - Hvilke fag/sagsområder
 - Hvilke sager/systemer
 - Hvordan I vil håndtere ressortændringen



På den måde kan Rigsarkivet fungere som sparringspartner og hjælpe med at finde de rigtige værktøjer